

## Considerações Iniciais:

- Evitar a utilização de fontes estilizadas através do programa (ex: colocar EFEITO bold em uma fonte que não tem a Printer Font em Bold).
  - Imagens coloridas devem estar sempre em CMYK. Caso esteja em Duotone ou com mais canais de cores, salvar como DCS.
  - Importar somente arquivos em TIF, EPS e DCS (para cores especiais).
  - Nunca usar o Copy/Paste de um programa para o outro (Embedded).
  - Verificar o formato final do arquivo. Sempre criar páginas SEPARADAS no formato final (ex: caso o arquivo seja uma página dupla 42x28, criar 2 páginas 21x28).
  - Usar o PPD fornecido (Prinergy Refiner)
  - Fechar sempre em Composite.
  - Após gerado o arquivo PostScript, utilizar o Distiller e o Reader para a verificação do PS para evitar reações.
- Se possível, mandar uma printer atualizada do arquivo através do Reader. Caso haja alguma dúvida, entrar em contato com o departamento de Pré-Impressão. Teremos o prazer em poder atendê-lo!

# MANUAL DE FECHAMENTO DE ARQUIVOS POSTSCRIPT

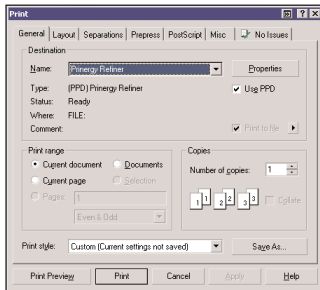


Figura 1

1. Em General, escolher o PPD Prinergy Refiner.

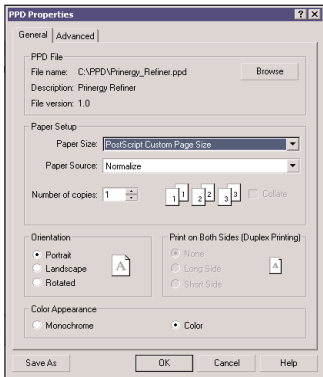


Figura 2

2. Ir em Properties e em Page Setup/Paper Size, escolher PostScript Custom Page. Adicionar sempre 3cm a mais que o formato final.

- Fechar sempre em Portrait, mesmo que a página esteja em



Landscaper. Neste caso, digitar o valor maior da página no Width.

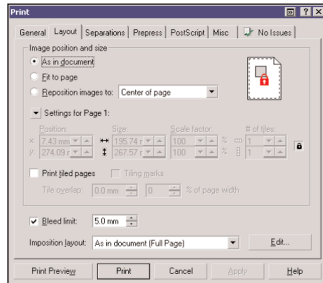


Figura 3

3. Em Layout, acertar o Bleed Limit para 5.0mm.

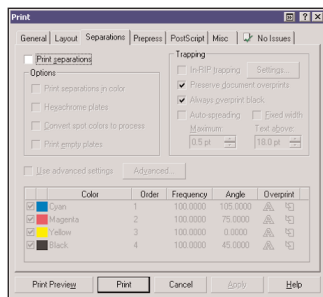


Figura 4

4. Em Separations, não selecionar a opção Print Separations, verificar na opção Trapping se estão clicados os Overprints foram ativados.

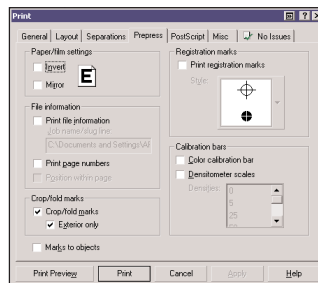


Figura 5

5. Em Prepress clicar somente em File Information e em Crop/fold marks

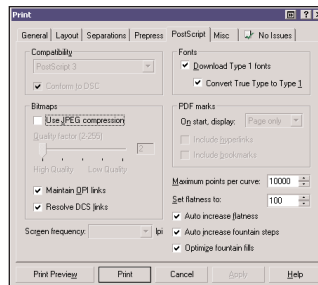


Figura 6

6. Em PostScript, ativar o PostScript Nível 3. Deixar ativado a opção Maintain OPI Links caso o sistema for OPI.

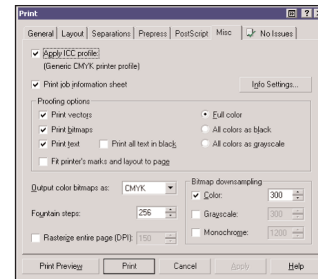


Figura 7

7. Em Misc:

7.1. Ativar a opção Apply ICC profile.

7.2. Clicar em PRINT PREVIEW para visualizar o arquivo "fechado" e PRINT para salvar o PS. Dar um nome ao PS e selecionar o folder em que será salvo o arquivo PostScript.

Após obtido o PS, abrir o programa Distiller e fazer um PDF para que o PS criado possa ser verificado para evitar reações.

Sempre que possível, enviar um printer do PDF ou do próprio arquivo para que sirva como conferência para o departamento de Pré-Impressão.